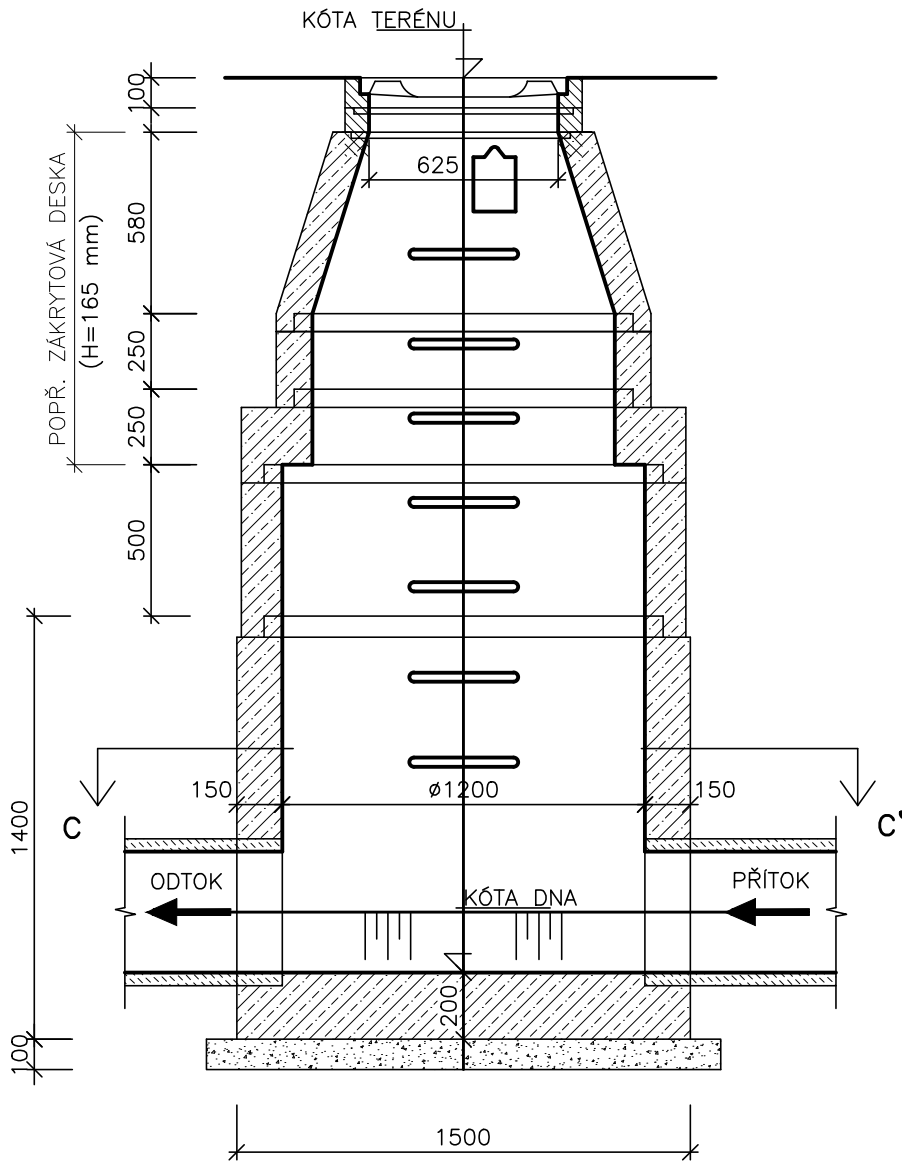
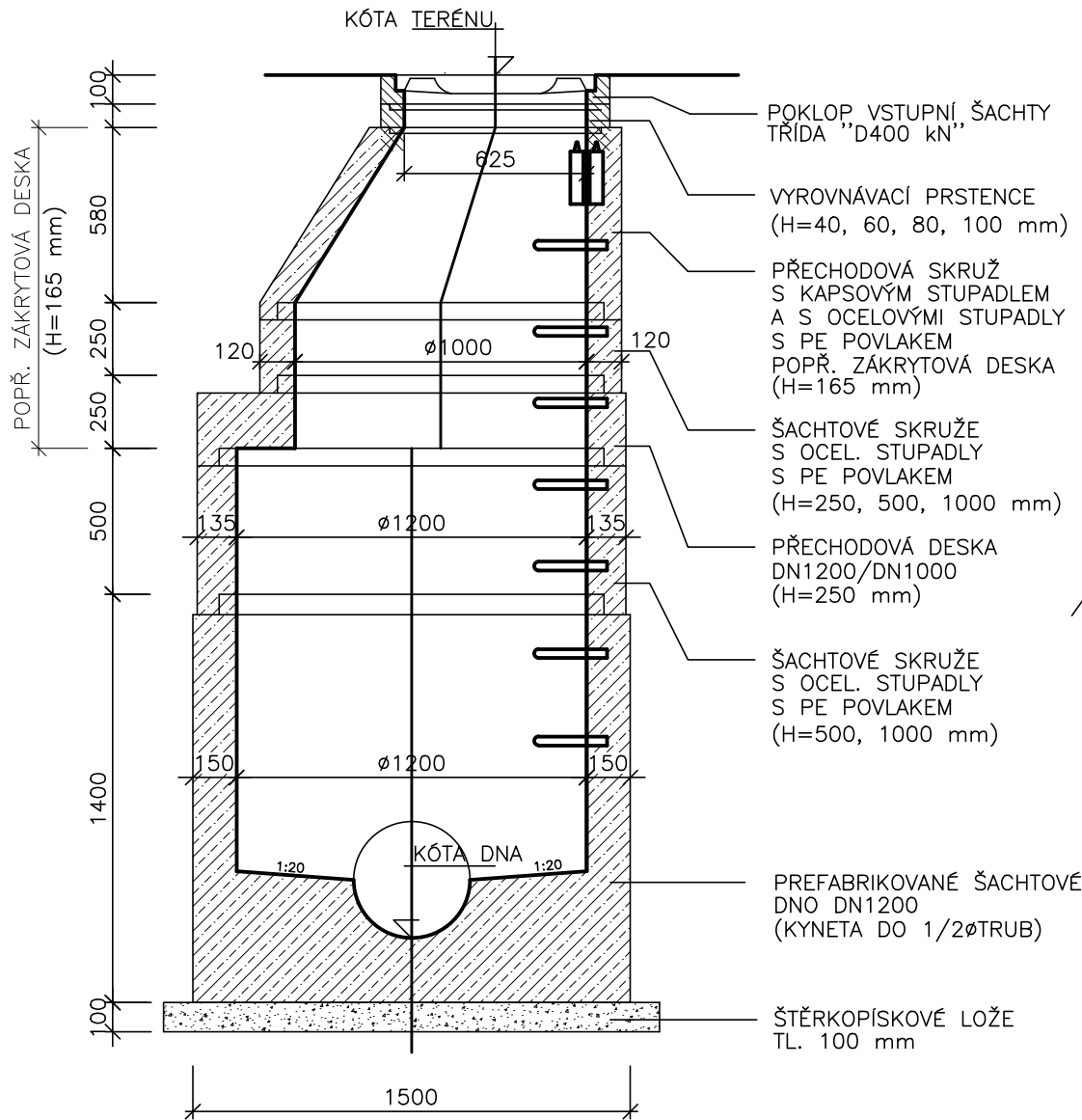


VZOROVÝ VÝKRES PREFABRIKOVANÉ KANALIZAČNÍ ŠACHTY DN1200 – M 1:25
typ Q.1, síla stěny 135 mm, dle ČSN EN 1917

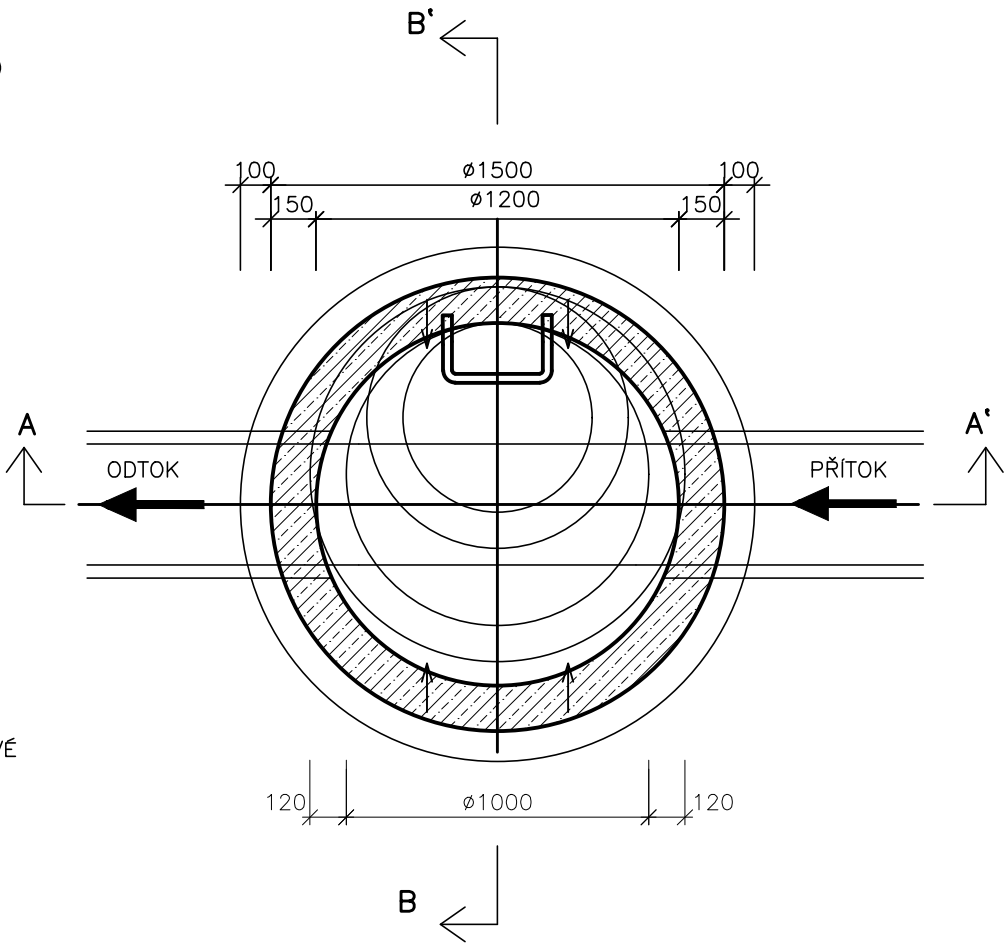
ŘEZ A-A':



ŘEZ B-B':



ŘEZ C-C':



POZNÁMKA:
– KANALIZAČNÍ ŠACHTA JE POSKLÁDÁNA Z DÍLŮ (SKRUŽE S OCELOVÝMI KRAMLOVÝMI STUPADLY S PE POVLAKEM, PŘECHODOVÁ SKRUŽ – KÓNUS, PŘECHODOVÁ DESKA, POPŘ. ZÁKRYTOVÁ DESKA A ŠACHTOVÉ DNO) PRO REVIZNÍ ŠACHTY – VODONEPROPUSTNÉ – S INTEGROVANÝM TĚSNĚNÍM. VÝŠKA ŠACHTOVÉHO DNO BUDE ZÁVISLÁ NA DIMENZI ODTOKOVÉHO POTRUBÍ Z ŠACHTY.
– Z PROVOZNÍCH DŮVODŮ JSOU NA VŠECH ŠACHTÁCH POUŽITY POKLOPY TŘÍDY ZATÍŽENÍ "D400" – BEZ ODVĚTRÁNÍ (V KOMUNIKACÍCH – SAMONIVELAČNÍ), Z TVÁRNÉ LITINY S KLOUBEM A ZAJIŠTĚNÍM PROTI OTEVŘENÍ. V PŘÍPADĚ POŽADAVKU PROVOZOVATELE KANALIZACE JE MOŽNO NAHRADIT VYBRANÉ POKLOPY POKLOPY S ODVĚTRÁNÍM.
– VÝŠKOVÁ ÚROVEŇ OSAZENÍ POKLOPU ŠACHET BUDE VYCHÁZET Z CHARAKTERU POVRCHU, VE KTERÉM BUDE OSAZEN. V PŘÍPADĚ JEHO OSAZENÍ DO KOMUNIKACE BUDE VÝŠKOVÁ ÚROVEŇ OSAZENÍ POKLOPU PŘÍZPŮSOBENA SKUTEČNĚ ZASTIŽENÉMU PROVEDENÍ KOMUNIKACE. TOTÉŽ PLATÍ I PRO ŠACHTY OSAZENÉ VE VOLNÉM TERÉNU S MOŽNÝM POJEZDEM. V TAKOVÉMTO PŘÍPADĚ BUDE POKLOP ŠACHTY ODLÁŽDĚN KAMENNÝMI KOSTKAMI ULOŽENÝMI DO BETONOVÉHO LOŽE TL. 0,2 m NA ŠTP. PODSYPU NEBO BUDE OBETONOVÁN (NA ŠTP. PODSYPU). VELIKOST ZPEVNĚNÉHO PRSTENCE JE – ŠÍŘKA MIN. 0,3 m, TL. MIN. 0,2 m; MATERIÁL – BETON C30/37–XC4–XF2–XA1.
ŠACHTY OSAZENÉ VE VOLNÉM TERÉNU KDE SE NEPŘEDPOKLÁDÁ MOŽNOST POJEZDU BUDOU MÍT POKLOP PŘEVÝŠEN O 0,3 m (RESP. 0,5 m) NAD ÚROVEŇ OKOLNÍHO UPRAVENÉHO TERÉNU S PLYNULÝM NÁBĚHEM TERÉNU (SKLON SVAHU cca 1:3 – MAX. 1:2). TYTO ŠACHTY BUDOU NAVÍC V TERÉNU OZNAČENY OCELOVOU TYČÍ VÝŠKY 1,5 m (PRŮMĚR 6 cm) S HMĚDOBÍLÝMI PRUHY.

VÝŠKOVÝ SYSTÉM B.p.v.

VYPRACOVAL ING.DĚTÁK	ZODPOVĚDNÝ PROJEKTANT ING.VACLÍK	KONTROLOVAL ING.VACLÍK	VHTRES spol. s r.o. VODOHOSPODÁŘSKÉ SLUŽBY SENOVÁŽNÉ NÁMĚSTÍ 1, 370 01 ČESKÉ BUDĚJOVICE	
OBJEDNATEL Povodí Vltavy, státní podnik			ZAK.Č.	1515/2
AKCE VD LIPNO I. – PŘÍSTAV			ARCH.Č.	
PŘÍLOHA VZOROVÝ VÝKRES PREFABRIKOVANÉ KANALIZAČNÍ ŠACHTY DN1200			DATUM	9/2016
			FORMÁT	3xA4
			STUPEŇ	DŮR
			MĚŘÍTKO	1:25
			ČÍSLO PŘÍLOHY	6.